

DEPARTAMENTO DE VIGILANCIA Y MONITOREO DEL MERCADO MAYORISTA

Noviembre 2013

GUATEMALA, GUATEMALA

PRECIO DE OPORTUNIDAD DE LA ENERGÍA (POE) Y DEMANDA DEL SISTEMA NACIONAL INTERCONECTADO (SNI)

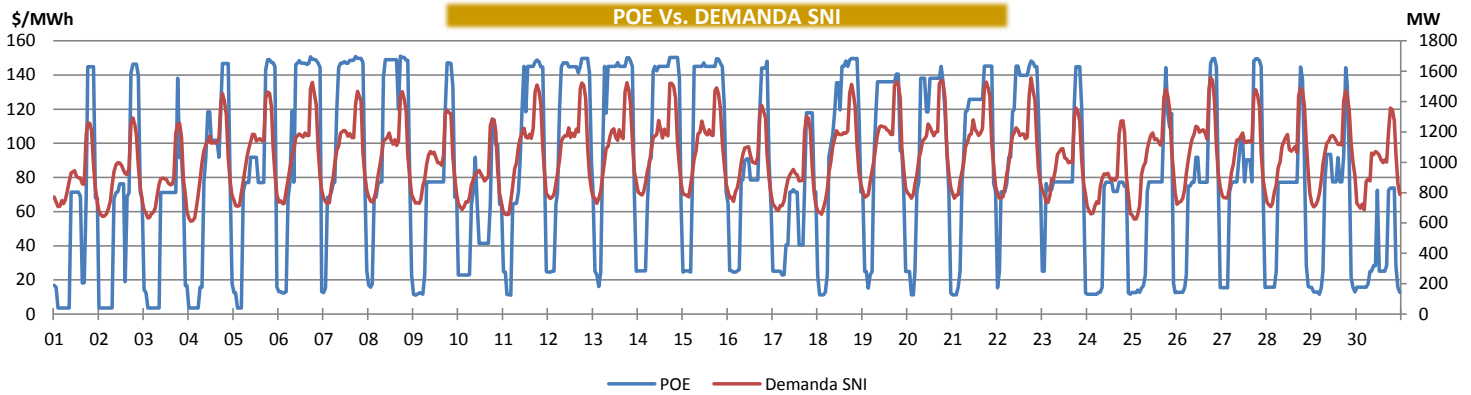
	MIN	DÍA	HORA
SPOT	3.50	05	3.00
DEMANDA	611.5	04	2.00

	MAX	DÍA	HORA
SPOT	151.01	08	18.00
DEMANDA	1,559.03	26	18.45

	PROM	
SPOT	81.62	▼ -3.37
DEMANDA	1029.50	▲ 0.62

COEFICIENTE DE CORRELACIÓN ENTRE EL PRECIO Y LA DEMANDA **0.84**

POE Vs. DEMANDA SNI



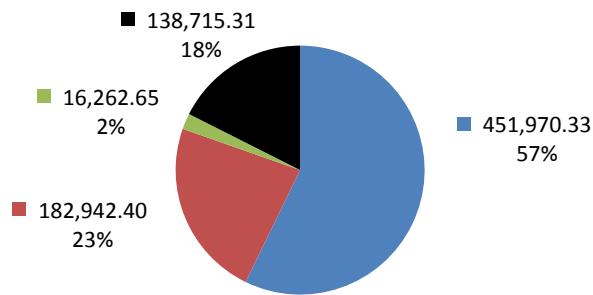
Nota:

FACTOR DE UTILIZACIÓN

	Hidro	Geo	Termo
Min	58%	72%	14%
Max	77%	76%	38%

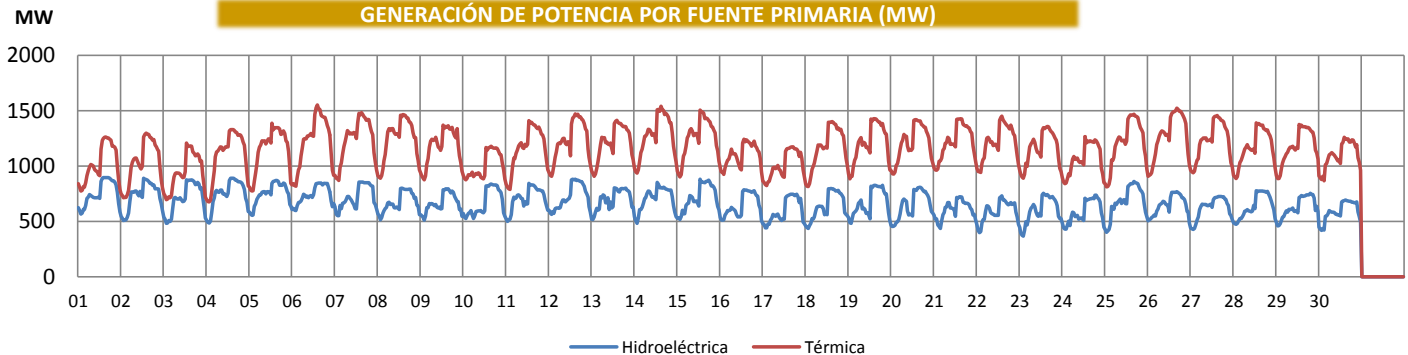
La Tabla de arriba representa el porcentaje de utilización respecto a la capacidad instalada para las plantas Hidroeléctricas, Geotérmicas y Térmicas del SNI.

GENERACIÓN NACIONAL (MWh)



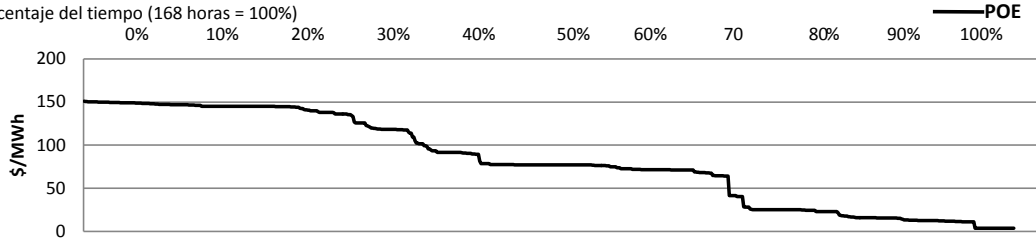
■ Hidroeléctrica ■ Térmica ■ Geotérmica ■ Carbón

GENERACIÓN DE POTENCIA POR FUENTE PRIMARIA (MW)



CURVA DE DURACIÓN DEL POE

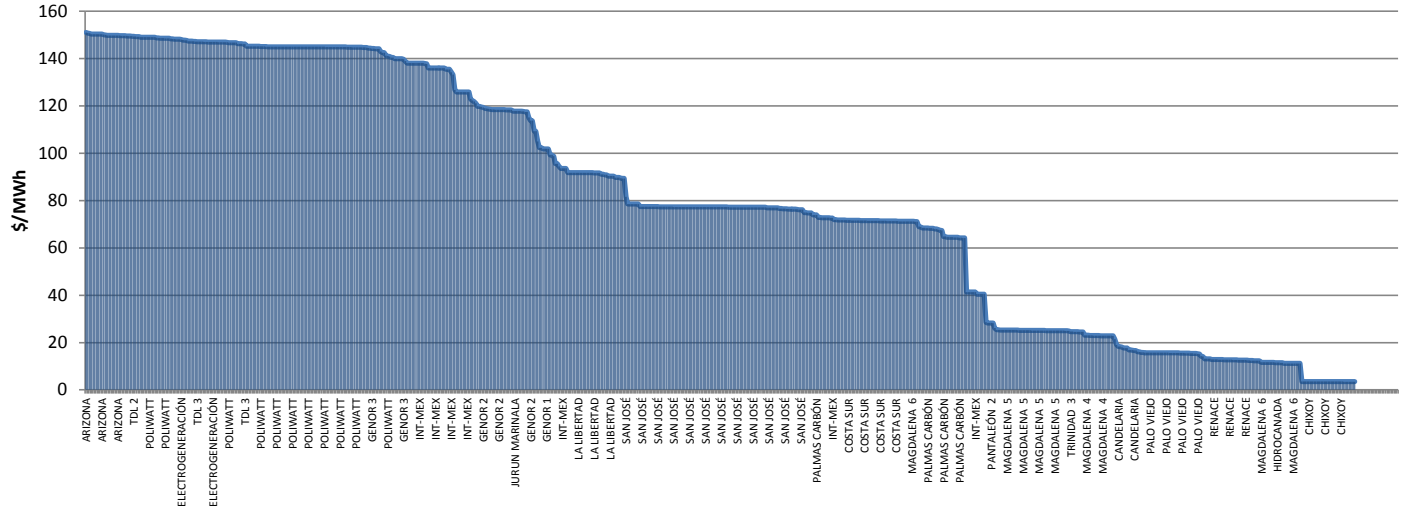
Porcentaje del tiempo (168 horas = 100%)



De	A	%
118.01	152.00	34%
68.01	118.00	33%
3.00	68.00	33%

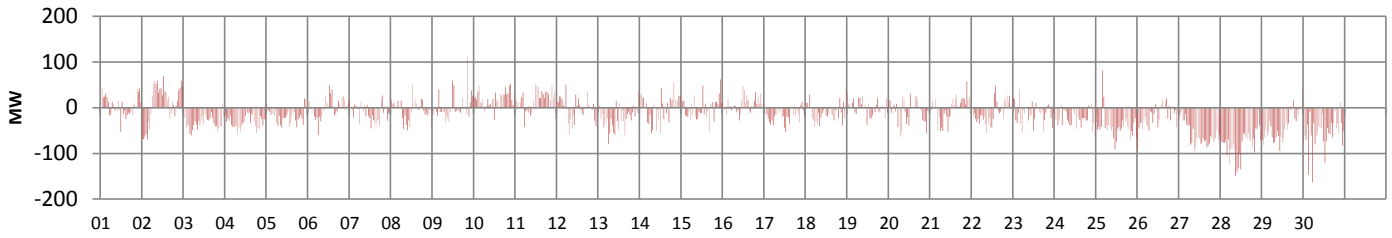
Valores en US\$/MWh

IDENTIFICACIÓN DEL GENERADOR MARGINAL



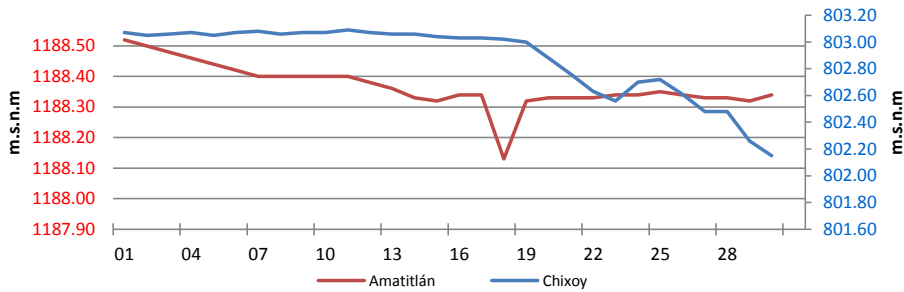
POLIWATT	13.47%	ELECTROGENERACIÓN	1.81%
SAN JOSÉ	13.06%	TRINIDAD 3	1.11%
INT-MEX	9.72%	CANDELARIA	0.97%
PALMAS CARBÓN	5.14%	EL PILAR 3	0.83%
MAGDALENA 5	5.14%	MATANZAS	0.83%
COSTA SUR	5.00%	PANAN	0.69%
ARIZONA	4.31%	HIDROCANADA	0.69%
CHIXOY	4.31%	PANTALEÓN 2	0.69%
MAGDALENA 6	4.17%	SAN ISIDRO	0.56%
RENACE	3.75%	SANTA TERESA	0.42%
JURUN MARINALA	3.61%	TDL 2	0.42%
LA LIBERTAD	3.61%	LOS ESCLAVOS	0.42%
PALO VIEJO	3.06%	SANTA MARIA	0.28%
GENOR 1	2.64%	MONTECRISTO	0.28%
MAGDALENA 4	2.22%	LA PERLA	0.14%
TDL 3	2.22%	TULULÁ 1	0.14%
GENOR 2	2.08%	CHOLOMA	0.14%
GENOR 3	1.94%	GENOR 4	0.14%

DIFERENCIA ENTRE DEMANDA REAL Y PROGRAMADA (MW)



	%Error	Potencia (MW)	Día	Hora
DIFERENCIA MÁXIMA	-18.54%	-162.83	30	8.00
DIFERENCIA MÍNIMA	0.00%	0.03	17	12.00
MÁXIMO PROGRAMADO		1,544.49	27	18.30
MÁXIMO REAL		1,559.03	26	18.45

COTAS CHIXOY - AMATITLÁN



COMBUSTIBLES

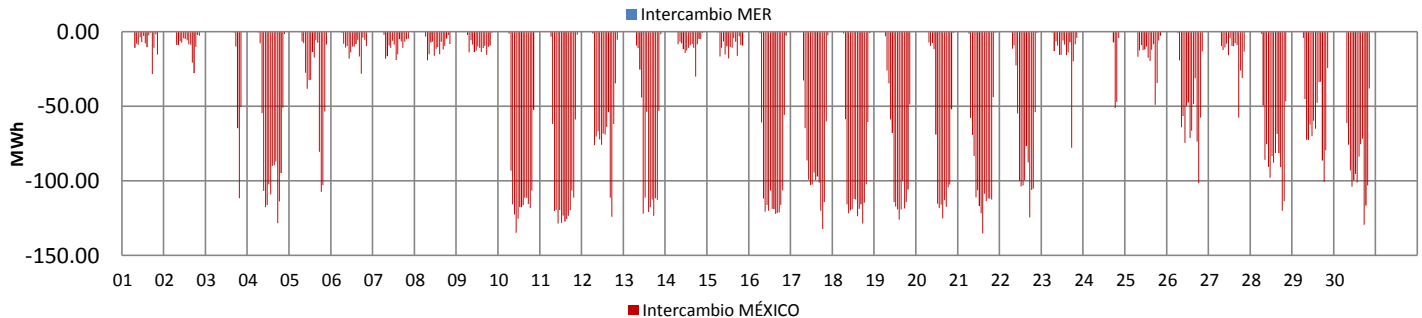
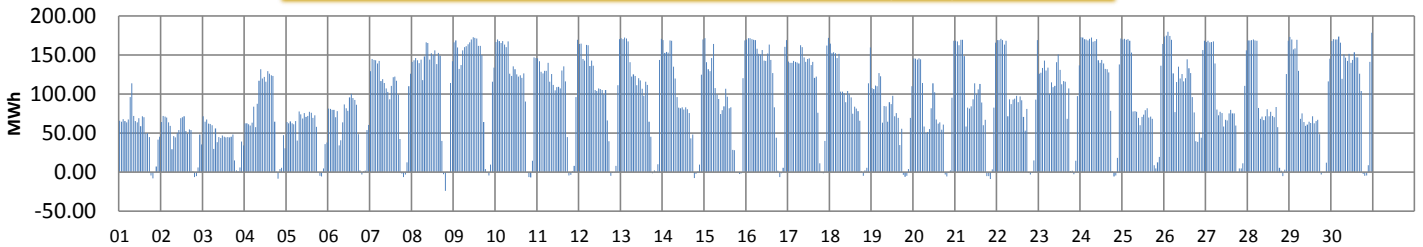
Us Gulf	89.62	▲ 2.74
NY Cargo	94.56	▼ -1.35
WTI	93.86	▼ -3.72
Cota Actual		
CHIXOY	802.15	▼ -0.92
AMATITLÁN	1188.34	▼ -0.18

Cota de rebalse de Chixoy: 803 m.s.n.m.

Nota: m.s.n.m metros sobre el nivel del mar

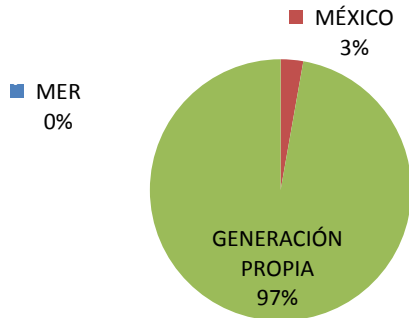
Cota = Nivel del embalse

EXPORTACIÓN E IMPORTACIÓN DE ENERGÍA (MWh)

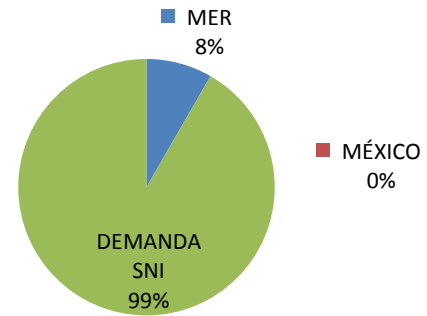


	Neto	Máximo	Día	Hora	Mínimo	Día	Hora
INTERCAMBIO MER (MWh)	67,086.23	179.77	26	3.00	-24.12	08	20.00
INTERCAMBIO MÉXICO (MWh)	-22,434.79	-135.16	21	15.00	0	02	0

GENERACIÓN PROPIA E IMPORTACIONES



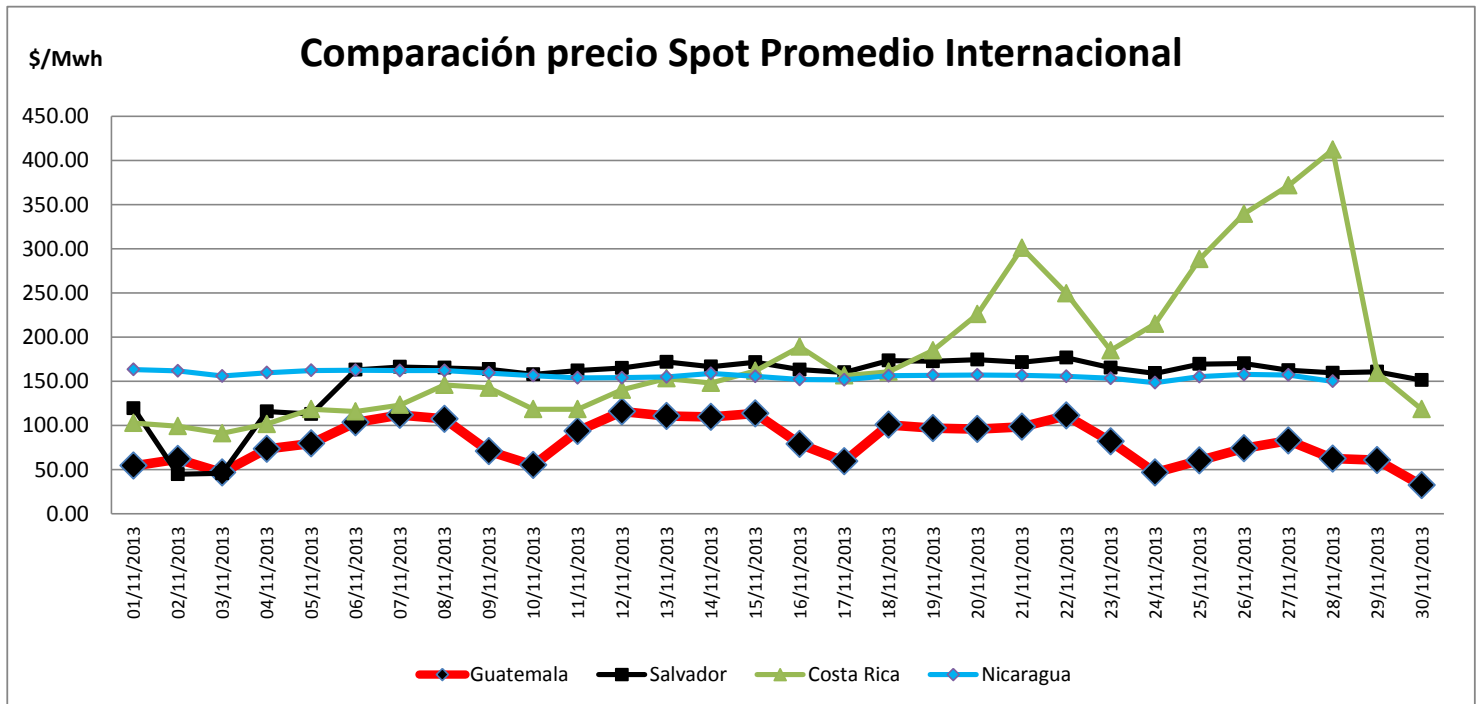
DEMANDA SNI Y EXPORTACIONES



RESUMEN	Precio Spot	Demanda SNI Registrada	Demanda Programada	Intercambio MER	Intercambio México
MAX	151.01 \$/MWh	1,559.03 MW	1,544.49 MW	179.77 MWh	(135.16)MWh
MIN	3.50 \$/MWh	611.50 MW	639.67 MW	(24.12)MWh	0.00 MWh
PROM	81.62 \$/MWh	1,029.50 MW	1,133.04 MW	67,086.23 MWh *	(22,434.79) MWh *

Simbología: ▲ al alza ▼ a la baja ▲ al alza (demanda y cotas) ▼ a la baja (demanda y cotas)

* Intercambio Neto



Nota: Para obtener el historial del Monitoreo del Mercado lo pueden encontrar en el siguiente enlace:

<http://www.cnee.gob.gt/xhtml/informacion/monitoreo-mercado.html>

Fuente: Programaciones de Despacho Diario y Posdespachos enviados por el Administrador del Mercado Mayorista (AMM)